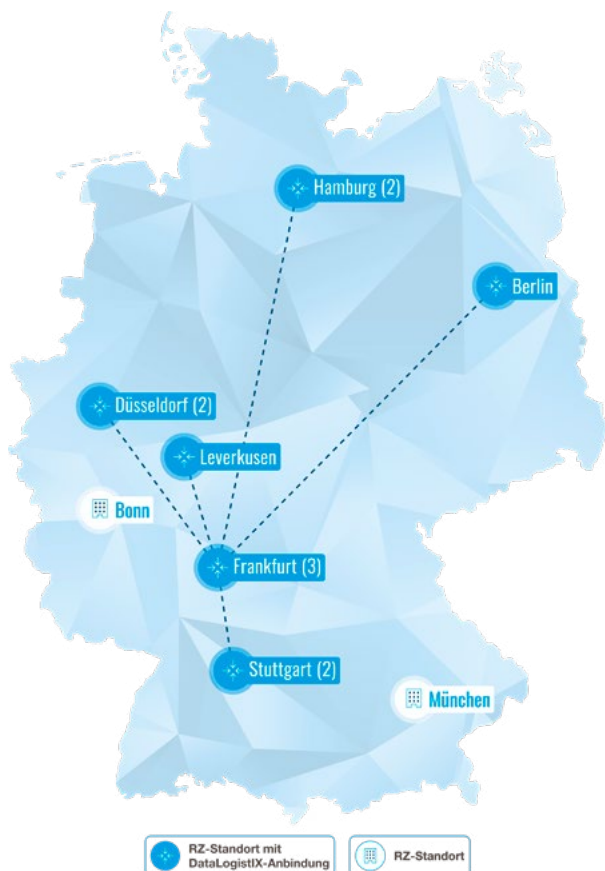
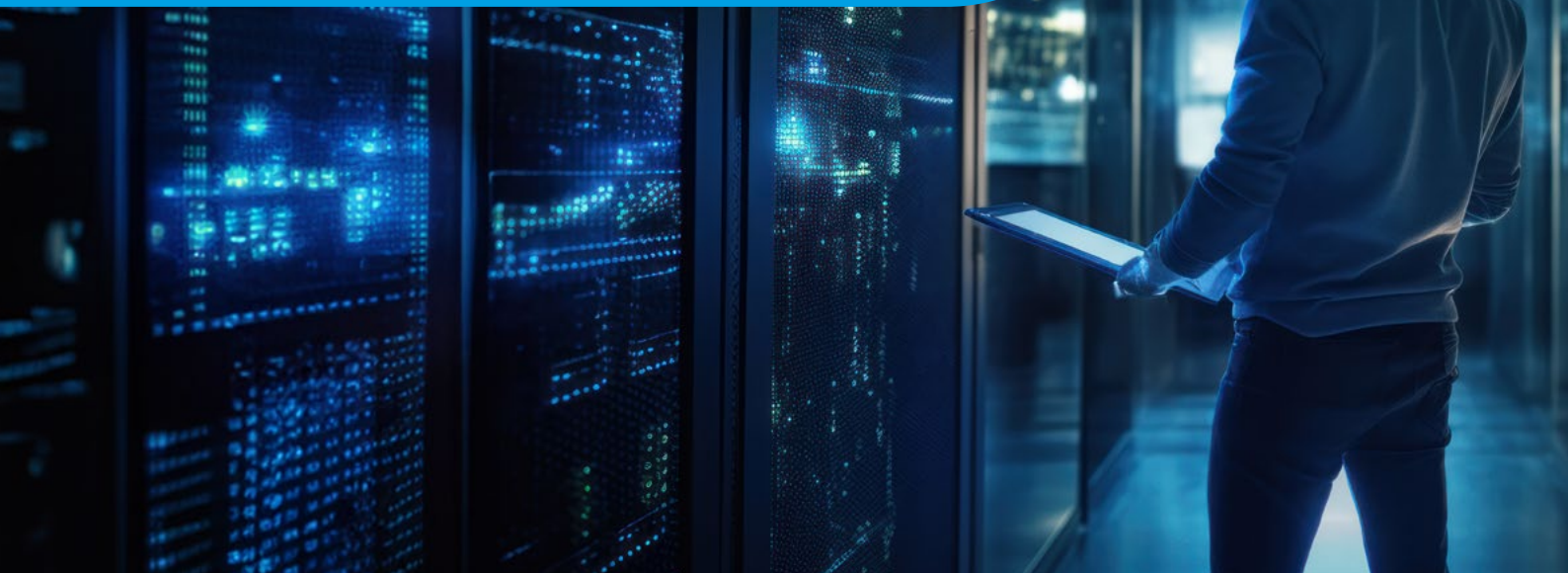


# RECHENZENTRUM MÜNCHEN



## Maximale Sicherheit im Süden Deutschlands

Mit unserem neuen [Rechenzentrumsstandort in München](#) erweitern wir unseren Fußabdruck im Süden Deutschlands. Auf einer Fläche von 2.500 m<sup>2</sup> bietet das Tier 3-Rechenzentrum eine Leistung von 2.400 kW. Das hochverfügbare und hochsichere Datacenter im wirtschaftlich bedeutsamen Ballungsraum kann mit einer verkehrsgünstigen Lage punkten. Für Kunden stehen darüber hinaus ein Bürobereich und ausreichend Parkmöglichkeiten zur Verfügung.

## Ausgezeichnete Konnektivität und Sicherheit

Zur optimalen Vernetzung wird das hochmoderne Rechenzentrum an die [DataLogistIX](#)-Plattform angebunden. Diese ermöglicht über einen Port hochperformante Internetanbindungen, [Cloud Connects](#) und [Ethernet Connect](#) und steht somit für eine [ausgezeichnete Konnektivität](#). Dank [Zugangskontrolle](#) und permanenter CCTV-Überwachung mit Sicherheitsarchiv ist das carrier-neutrale Rechenzentrum sicher und rund um die Uhr zugänglich. Mithilfe einer redundanten Stromversorgung mit unabhängigen A- und B-Zuleitungen zu jedem Serverschrank sowie einer Notstromerzeugung vor Ort aus erneuerbaren Energien erreichen wir eine hohe Verfügbarkeit. Darüber hinaus bieten Rauchfrüherkennungs- und Feuerlöschsysteme in allen technischen und kritischen Anlagenbereichen Sicherheit für die IT-Infrastruktur.

# WAS ZEICHNET DAS RECHENZENTRUM MÜNCHEN AUS?



## Location

- München
- Direkt am Autobahnring A9/A99, 15 Minuten zum Hauptbahnhof und 20 Autominuten zum Flughafen München
- 2.500 m² Gesamtfläche
- 2.400 kW Leistung
- Tier 3-Rechenzentrum



## Connectivity

- Diverse Glasfaser-Eingangspunkte und Meet-Me-Bereiche
- Direkte Verbindung zu lokalen Mobilfunk- und Netzbetreibern der letzten Meile für niedrige Latenzzeiten für Mobilfunkkunden und Kunden der letzten Meile



## Security

- 24/7 Zugang mit Zugangskontrolle
- Permanente CCTV-Überwachung mit Sicherheitsarchiv
- 24/7 Network Operation Center Dienste



## Brandschutz

- Rauchfrüherkennungs- und Alarmsystem (VESDA)
- Feuerlöschanlagen in allen technischen und kritischen Anlagenbereichen



## Cooling

- Kühlung und Luftfeuchtigkeit gemäß der zulässigen ASHRAE A1-Kategorie
- Wärmerückgewinnung mit hoher Exporttemperatur für lokale Fernwärmenetze



## Power

- Redundante Stromversorgung durch A/B-Zuleitungen zu jedem Serverschrank
- Betrieb mit 100 % Ökostrom
- Redundanz N+1
- Notstromerzeugung vor Ort aus erneuerbaren Energien
- Stromverbrauchseffektivität (PUE) von 1,29

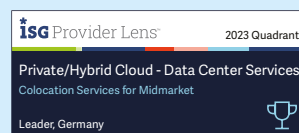
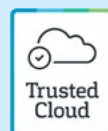


## Services

- Aufbau, Abbau und Entsorgung kundeneigener Racks
- Hardware-Installation und Bedienung
- Installation und Deinstallation der Stromversorgung
- Leistungspegelmessungen
- [24/7 Service Desk](#) in Deutschland



Mit über 30 Jahren Erfahrung in der IT-Branche ist ITENOS Ihr verlässlicher Partner. Für größtmögliche Kundenzufriedenheit verfügen unsere qualitativ hochwertigen Lösungen und Leistungen über zahlreiche [ISO-Zertifizierungen](#) – und wir als Unternehmen zudem über weitere [Auszeichnungen](#).



**Jetzt mehr über das Rechenzentrum München erfahren!**



Mehr Informationen unter:  
[www.itenos.de/rechenzentrum-muenchen](http://www.itenos.de/rechenzentrum-muenchen)

Noch Fragen? Sprechen Sie uns gerne an!



0228 7293-333



[vertrieb@itenos.de](mailto:vertrieb@itenos.de)



[www.itenos.de](http://www.itenos.de)